

Siga esta Guía Paso a Paso y Encuentre Proveedores Accesibles

1

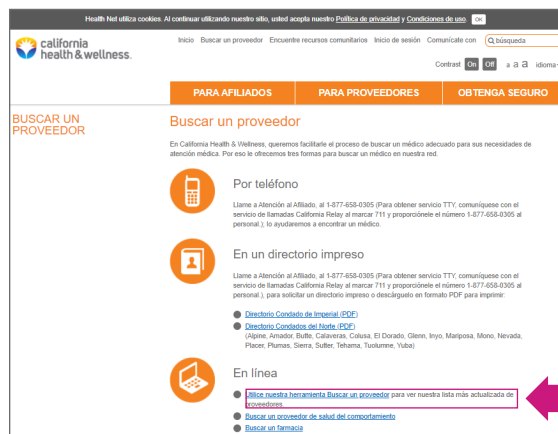
Escriba <https://www-es.cahealthwellness.com/> en su navegador web. En la página de inicio, desplácese hacia abajo y haga clic en *Find a Provider* (Buscar un proveedor).



Para obtener ayuda, comuníquese con Servicios al Afiliado al número gratuito 1-877-658-0305 (TTY: 711) de lunes a viernes, de 8:00 a. m. a 5:00 p. m.

2

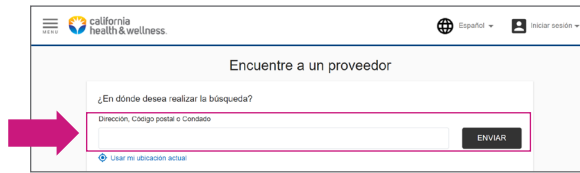
Desplácese hacia abajo y haga clic en *Use our Find a Provider Tool* (Utilice nuestra herramienta Buscar un proveedor).



(continúa)

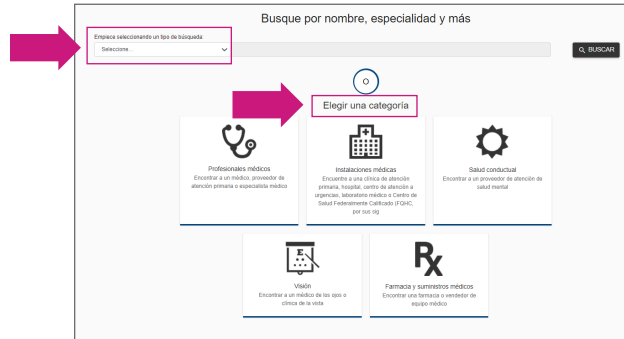
3

Ingrese la dirección, el código postal o el condado en el que quiere buscar y, luego, haga clic en *Submit* (Enviar).



4

Con esta herramienta podrá buscar a un proveedor determinado en su área o por categoría.



Siga los siguientes pasos para buscar proveedores médicos por categoría.

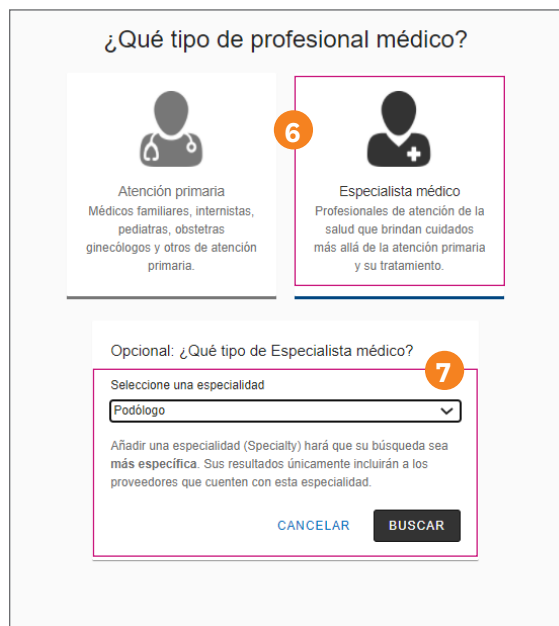
5

Haga clic en *Medical Professionals* (Profesionales médicos).



6

Puede limitar la búsqueda de un proveedor médico si elige *Primary Care* (Atención primaria) o *Medical Specialist* (Especialista médico). Si quiere buscar un especialista, haga clic en *Medical Specialist* (Especialista médico).



7

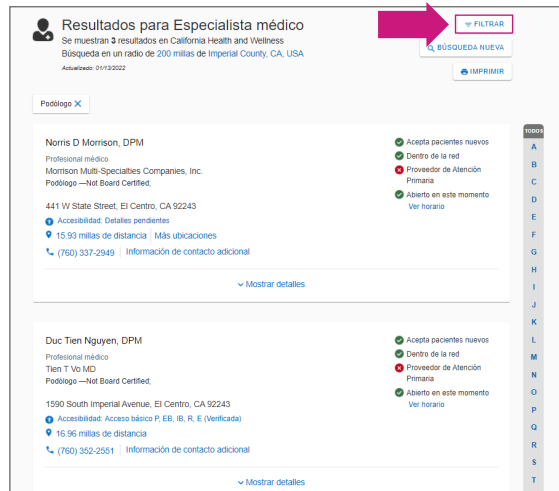
Haga clic en la flecha para utilizar el menú desplegable. De este modo, limitará la búsqueda de especialistas médicos por especialidad. **Ejemplo:** Si está buscando un podiatra, desplácese hacia abajo en el menú desplegable. Haga clic en el botón *Search* (Buscar).

(continúa)

Los próximos pasos son un ejemplo sobre cómo encontrar información de un proveedor, por ejemplo, si cuenta con accesos para personas con discapacidades.

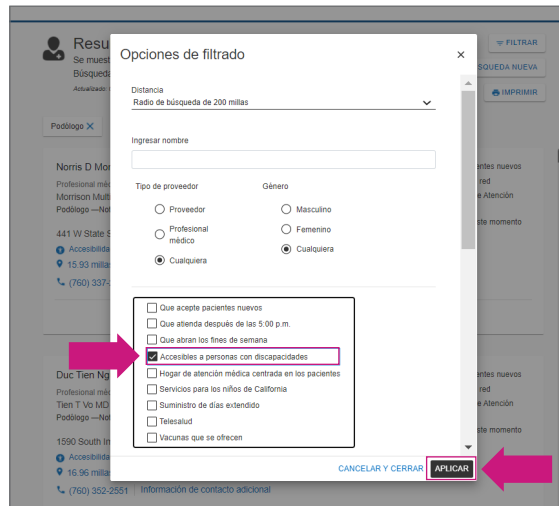
8

Haga clic en *Filter* (Filtrar) en la parte superior.



9

Desplácese hacia abajo en el menú de opciones de filtrado y elija *Accessible to People with Disabilities* (Accesible a personas con discapacidades). Haga clic en *Apply* (Aplicar).



10

Haga clic en *Accessibility* (Accesibilidad), que aparece debajo de la dirección del consultorio del proveedor, para obtener más detalles.

